

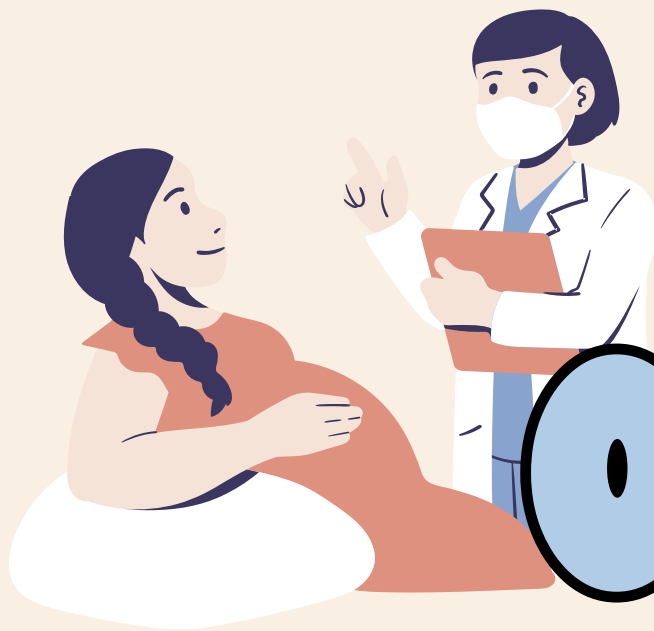
แนวทางการช่วยเหลือหญิงตั้งครรภ์

ป้องกันภาวะคลอดก่อนกำหนด เทศบาลตำบลบ้านแหวน

01

ขอขึ้นทะเบียน
หญิงตั้งครรภ์

ณ กองสาธารณสุข
และสิ่งแวดล้อม
(งานพยาบาล
ส่งเสริมสุขภาพฯ)



02

การรับ
คำปรึกษา
การเข้าถึงบริการ
สาธารณสุข
ส่งต่อข้อมูล

ร่วมกับ รพ.สต.บ้านไร่
รพ.สต.ต้นเหือด
โรงพยาบาลหางดง
อ.หางดง จ.เชียงใหม่



03

ติดตามการเข้าร่วม
รับข้อมูลการ
สื่อสารสุขภาพ
หญิงตั้งครรภ์
หลังคลอด

04 ติดตามการขอรับเงิน
อุดหนุนและการขอขึ้น
ทะเบียนทารกเกิด
(งานสวัสดิการฯ)

ติดต่อ: รับเงินเดือนละ 600 บาท
ตั้งแต่แรกเกิด ถึงอายุ 6 ขวบ



ประชาสัมพันธ์

- กองทุนหลักประกันสุขภาพระดับท้องถิ่นหรือพื้นที่
เทศบาลตำบลบ้านแหวน อำเภอหางดง จังหวัดเชียงใหม่



<https://www.baanwan.go.th>



053-441-961

095-4453813

สื่อประชาสัมพันธ์เกี่ยวกับการป้องกันการคลอดก่อนกำหนด



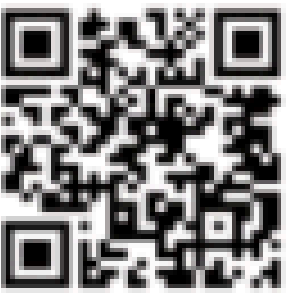
"ที่มาและความสำคัญ"

- ภาวะคลอดก่อนกำหนด คือ ภาวะที่คลอดโดยมีอายุครรภ์น้อยกว่า 37 สัปดาห์
- เป็นสาเหตุของการเสียชีวิตและความพิการระยะยาวของการที่พบบ่อย
- ภาวะคลอดก่อนกำหนดอาจเกิดได้กับหญิงตั้งครรภ์ทุกคน

"ประชาสัมพันธ์เชิงรุก มุ่งมั่นสร้างการรับรู้ถึงอันตรายของการคลอดก่อนกำหนด"

ช่องทางการเผยแพร่ตามประเภทสื่อ

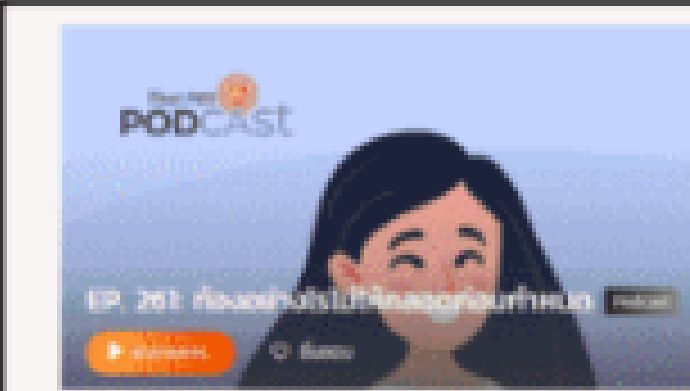
1. สื่อเสียง
 - หอกระจายข่าว
 - วิทยุชุมชน
2. สื่อ Infographic
 - ช่องทางออนไลน์ เช่น เว็บไซต์, Social Media, Line@
 - สื่อสิ่งพิมพ์, บอร์ดประชาสัมพันธ์
3. สื่อวีดิทัศน์
 - จอ LED ณ ศาลากลางจังหวัด
 - ช่องทางออนไลน์ เช่น เว็บไซต์, Social Media, Line@



คู่มือการปฏิบัติตามโครงการสร้างเสริมสุขภาพเชิงรุกเพื่อลดภาวะคลอดก่อนกำหนด โดย กรมส่งเสริมการปกครองท้องถิ่น

สื่อประชาสัมพันธ์ เรื่อง ภาวะคลอดก่อนกำหนด

สื่อเสียง เรื่อง "ภาวะคลอดก่อนกำหนด"



"ภาวะคลอดก่อนกำหนด เกิดขึ้นได้อย่างไร ป้องกันได้หรือไม่ และอันตรายมากน้อยแค่ไหน" โดย Thai PBS PODCAST



อันตรายจากการคลอดก่อนกำหนด

ผลกระทบต่อแม่

- เครียด
- ซึมเศร้า

ผลกระทบต่อลูก

- ผนัง
- ปอด
- สมอง
- ตา
- หู
- กล้ามเนื้อ
- ระบบไหลเวียน
- ระบบประสาท
- พัฒนาการล่าช้า

ฝากครรภ์เร็ว ปลอดภัยกว่า

- ทำแผนคลอดที่แน่นอน
- ค้นหาและแก้ไขปัญหาเสี่ยง

มหาวิทยาลัยขอนแก่น

ชีวิตลูกอยู่ในมือแม่

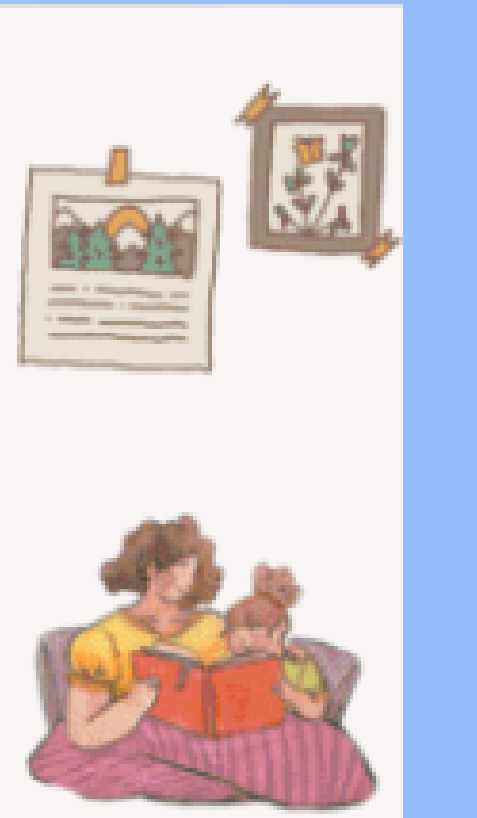
- ใช้นมแม่หรือให้กินนมแม่
- ใช้นมที่ผ่านการฆ่าเชื้อ
- งดการดื่มเครื่องดื่มที่มีแอลกอฮอล์
- งดการสูบบุหรี่

15 นาทีมีความหมายต่อพัฒนาการของลูก

สัญญาณเตือนคลอดก่อนกำหนด

ต้องรีบไปพบแพทย์ทันที

- ผนัง
- ปวดท้อง
- เลือดออก
- น้ำใส
- น้ำเหลือง
- น้ำใส



สื่อวีดิทัศน์ เรื่อง "ภาวะคลอดก่อนกำหนด"

3 วิธีป้องกันภาวะคลอดก่อนกำหนด

"3 วิธีป้องกันคลอดก่อนกำหนดฉบับหมอสูติฯ ผู้เชี่ยวชาญการฝากครรภ์" โดย โรงพยาบาล สมิติเวช

"3 วิธีป้องกัน ลดความเสี่ยงคลอดก่อนกำหนด" โดย โรงพยาบาล กรุงเทพ

ภาวะคลอดก่อนกำหนด

"Talk with More คุณ 3 นาทีกับหมอศรีพัฒนัช ตอน ภาวะคลอดก่อนกำหนด" โดย Sripat Medical Center, Chiang Mai

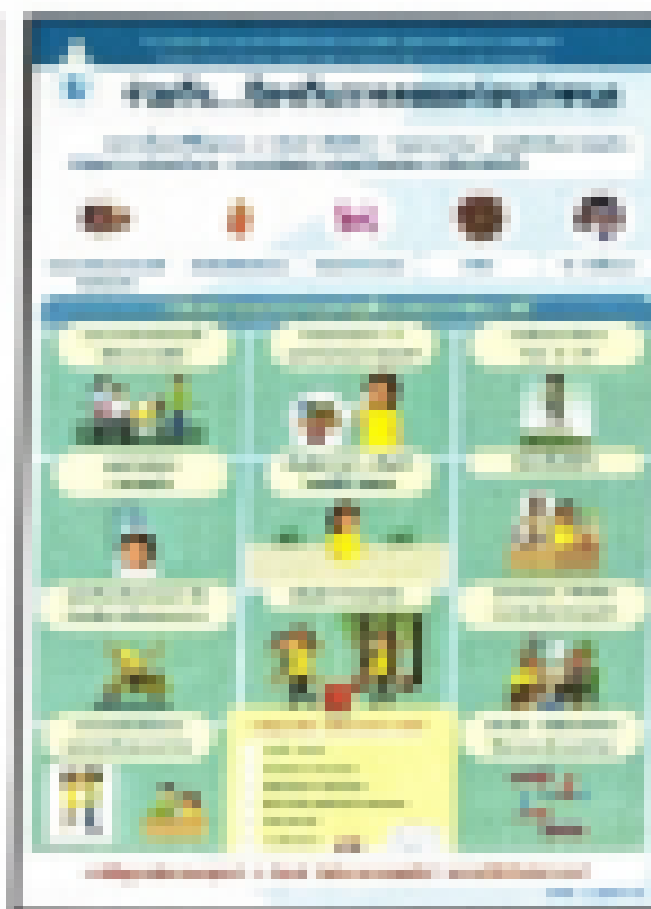
5 สัญญาณเตือนคลอดก่อนกำหนดที่คุณแม่แม่สังเกตเองได้

โดย โรงพยาบาล สมิติเวช

ทีมงานพร้อมลงพื้นที่



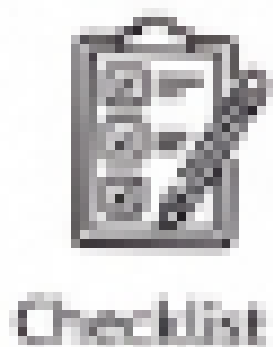
กำนัน ผู้ใหญ่บ้าน เจ้าหน้าที่ของรัฐ อาสาสมัครสาธารณสุขประจำหมู่บ้าน (อสม.) และภาคีเครือข่าย ศึกษา ข้อมูลการเข้าระบบบริการสุขภาพ ของหญิงตั้งครรภ์ จากคู่มือและสื่อประชาสัมพันธ์ต่างๆ



ข้อมูลสตรีวัย
เจริญพันธุ์

ปรึกษาหารือ
ร่วมกัน

เข้าใจสภาพ
ด้านสังคมของชุมชน



Checklist

สามารถอธิบาย
องค์ความรู้

ความพร้อมของสื่อ
ประชาสัมพันธ์



ประชาสัมพันธ์

- กองทุนหลักประกันสุขภาพระดับท้องถิ่นหรือพื้นที่
เทศบาลตำบลบ้านแหวน อำเภอหางดง จังหวัดเชียงใหม่



<https://www.baanwan.go.th>



053-441-961

095-4453813