



ประกาศเทศบาลตำบลบ้านแหวน

เรื่อง ใช้แผนอัตรากำลัง ๓ ปี(รอบปีงบประมาณ พ.ศ. ๒๕๖๗ - ๒๕๖๙)ปรับปรุงฉบับที่ ๑/๒๕๖๗

ตามมติคณะกรรมการพนักงานเทศบาลจังหวัดเชียงใหม่ ครั้งที่ ๑๒/๒๕๖๖ ลงวันที่ ๒๑ ธันวาคม ๒๕๖๖ ได้เห็นชอบเกี่ยวกับการกำหนดตำแหน่งหัวหน้าฝ่ายบริหารงานสาธารณสุข(นักบริหารงานสาธารณสุขและสิ่งแวดล้อม ระดับต้น) จึงกำหนดตำแหน่งประเภทอำนวยการท้องถิ่นชั้นในแผนอัตรากำลัง ๓ ปี (รอบปีงบประมาณ พ.ศ. ๒๕๖๗-๒๕๖๙) ปรับปรุงฉบับที่ ๑/๒๕๖๗ และตำแหน่งเพิ่มจำนวน ๘ อัตรา นั้น

เพื่อให้การบริหารงานบุคคลของเทศบาลตำบลบ้านแหวน อำเภอลำดอง นำแผนอัตรากำลัง ๓ ปี (รอบปีงบประมาณ พ.ศ. ๒๕๖๗-๒๕๖๙) ปรับปรุงฉบับที่ ๑/๒๕๖๗ ไปใช้ในการบริหารงานบุคคลได้อย่างมีประสิทธิภาพและมีประสิทธิผล อาศัยความตามมาตรา ๑๕ ประกอบ มาตรา ๒๔ แห่งพระราชบัญญัติระเบียบบริหารงานบุคคลส่วนท้องถิ่น พ.ศ. ๒๕๔๒ และมติคณะกรรมการพนักงานเทศบาลเชียงใหม่ ในการประชุมครั้งที่ ๑๒/๒๕๖๖ เมื่อวันที่ ๒๑ ธันวาคม ๒๕๖๖ จึงประกาศใช้แผนอัตรากำลัง ๓ ปี (ประจำปีงบประมาณ ๒๕๖๗ - ๒๕๖๙) ปรับปรุงฉบับที่ ๑/๒๕๖๗ ดังนี้

กองสาธารณสุขและสิ่งแวดล้อม มีหน้าที่ความรับผิดชอบเกี่ยวกับ งานการศึกษา ค้นคว้า วิจัย วิเคราะห์และจัดทำแผนงานด้านสาธารณสุข งานส่งเสริมสุขภาพ งานป้องกันเฝ้าระวังและควบคุมโรคติดต่อและโรคไม่ติดต่อ งานสุขภาพในสถานประกอบการ งานสุขภาพชุมชน งานอนามัยสิ่งแวดล้อม งานคุ้มครองผู้บริโภค งานให้บริการด้านสาธารณสุข งานเภสัชกรรม งานพยาบาล งานรังสีวิทยา งานวิชาการทางการแพทย์ งานวิเคราะห์ทางวิทยาศาสตร์ งานการแพทย์ งานการแพทย์ฉุกเฉิน งานรักษาพยาบาล งานศูนย์บริการสาธารณสุข งานโรงพยาบาลส่งเสริมสุขภาพตำบล งานบริหารสาธารณสุข งานส่งเสริมป้องกันควบคุมโรค งานเวชปฏิบัติครอบครัว งานหลักประกันสุขภาพ งานมาตรฐานและคุณภาพหน่วยบริการ งานยุทธศาสตร์สาธารณสุข งานกฎหมายสาธารณสุข งานแพทย์แผนไทย งานส่งเสริมสนับสนุนการแพทย์แผนไทย งานกายภาพและอาชีวบำบัด งานฟื้นฟูสมรรถภาพและจิตใจผู้ป่วย งานทันตสาธารณสุข งานบริการรักษาความสะอาด งานบริการและพัฒนาระบบจัดการมูลฝอย งานบริการจัดการสิ่งปฏิกูล งานส่งเสริมสนับสนุนการพัฒนาคุณภาพชีวิตเด็ก สตรี ผู้สูงอายุ ผู้พิการ และผู้ด้อยโอกาส งานอาสาสมัครสาธารณสุข งานป้องกันและบำบัดการติดสารเสพติด งานสัตวแพทย์ งานศึกษา ค้นคว้า วิจัย วิเคราะห์ กำหนดมาตรการและแผนดำเนินงานด้านสิ่งแวดล้อม การประเมินผลกระทบด้านสิ่งแวดล้อม การเฝ้าระวังและตรวจสอบคุณภาพสิ่งแวดล้อม งานส่งเสริมสนับสนุนด้านสิ่งแวดล้อม งานจัดทำและพัฒนาระบบฐานข้อมูลด้านการจัดการสิ่งแวดล้อม งานรณรงค์และการฝึกอบรมสร้างจิตสำนึกด้านสิ่งแวดล้อม งานวางแผนและจัดทำแผนดำเนินงานด้านการเฝ้าระวัง ควบคุมมลพิษทางน้ำ อากาศ และเสียง งานเฝ้าระวัง บำบัด ตรวจสอบคุณภาพน้ำ อากาศ ของเสียและสารอันตรายต่าง ๆ งานบริการข้อมูล สถิติ ช่วยเหลือให้คำแนะนำทางวิชาการ งานอื่น ๆ ที่เกี่ยวข้องและที่ได้รับมอบหมาย

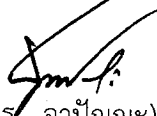
/ ฝ่ายบริหารงาน ...

ฝ่ายบริหารงานสาธารณสุข

๑. งานป้องกันและควบคุมโรค
๒. งานบริการสาธารณสุข
๓. งานรักษาความสะอาด
๔. งานส่งเสริมสุขภาพ

ทั้งนี้ ตั้งแต่วันที่ ๒๕ เดือน ธันวาคม พ.ศ. ๒๕๖๖ เป็นต้นไป

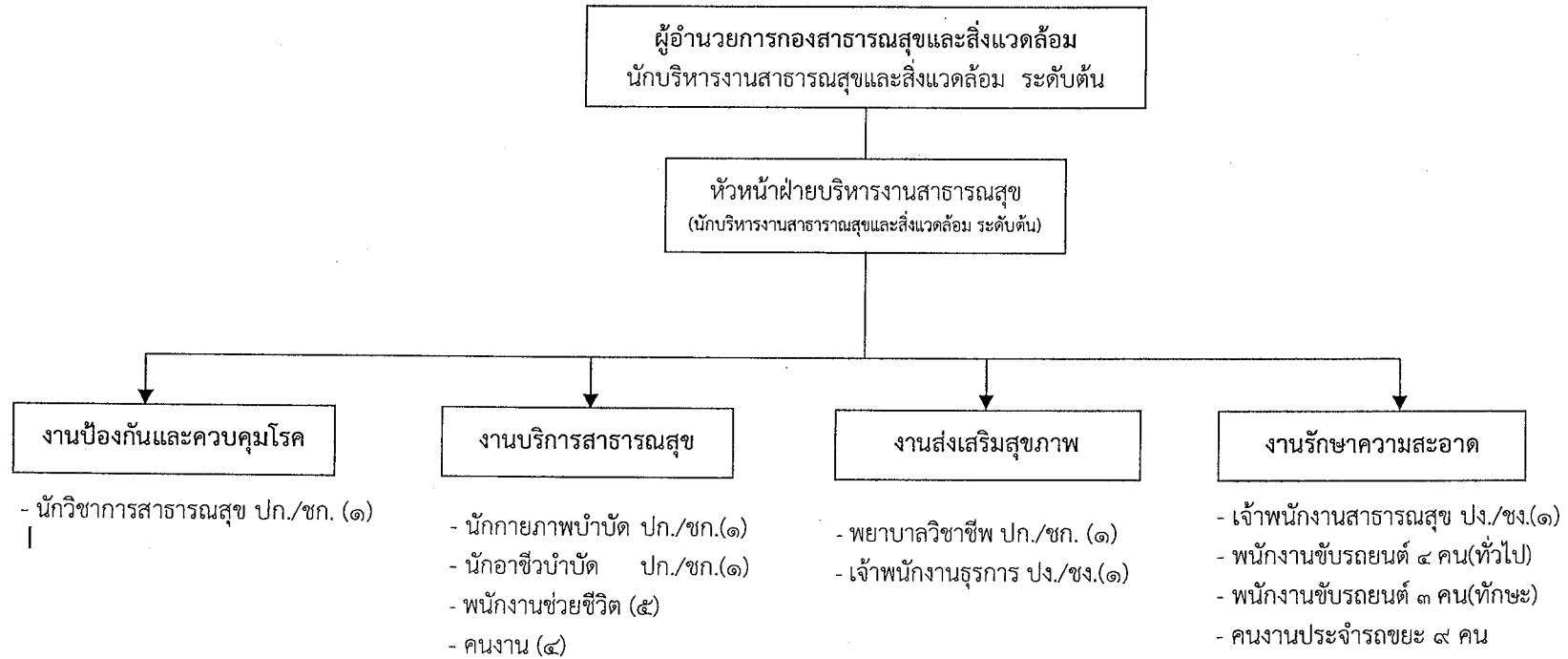
ประกาศ ณ วันที่ ๒๕ เดือน ธันวาคม พ.ศ. ๒๕๖๖



(นายชุมพร จาปัญญา)

นายกเทศมนตรีตำบลบ้านแหวน

โครงสร้างกองสาธารณสุขและสิ่งแวดล้อม



ระดับ	อำนาจการ ระดับต้น	สาย วิชาการ	สาย ทั่วไป	พนักงานจ้าง ตามภารกิจ	พนักงาน จ้างทั่วไป	รวม
จำนวน	๒	๔	๒	๘	๑๗	๓๓

กรอบอัตรากำลังและหน้าที่ความรับผิดชอบของส่วนราชการ(ปรับปรุงฉบับที่ ๑/๒๕๖๗)
การวิเคราะห์การกำหนดตำแหน่งตามกรอบอัตรากำลัง ๓ ปี ระหว่าง ปี ๒๕๖๗-๒๕๖๙

ลำดับ ที่	ส่วนราชการ	กรอบ อัตร กำลัง เดิม	กรอบอัตรากำลังที่คาดว่าจะ จะต้องใช้จะต้องใช้ในช่วง ระยะเวลา ๓ ปีข้างหน้า			อัตรากำลังคน เพิ่ม/ลด			หมาย เหตุ
			๒๕๖๗	๒๕๖๘	๒๕๖๙	๒๕๖๗	๒๕๖๘	๒๕๖๙	
๑	ปลัดเทศบาล (นักบริหารงานท้องถิ่น ระดับกลาง)	๑	๑	๑	๑	-	-	-	
๒	รองปลัดเทศบาล (นักบริหารงานท้องถิ่น ระดับต้น)	๑	๑	๑	๑	-	-	-	
	สำนักปลัดเทศบาล(๐๑)								
๓	หัวหน้าสำนักปลัดเทศบาล(นักบริหารงานทั่วไป ระดับต้น)	๑	๑	๑	๑	-	-	-	
๔	หัวหน้าฝ่ายอำนวยการ (นักบริหารงานทั่วไป ระดับต้น)	๑	๑	๑	๑	-	-	-	
๕	หัวหน้าฝ่ายยุทธศาสตร์ฯ (นักบริหารงานทั่วไป ระดับต้น)	๑	๑	๑	๑	-	-	-	
๖	นักจัดการงานทั่วไป ปฏิบัติการ/ชำนาญการ	๑	๑	๑	๑	-	-	-	
๗	นักทรัพยากรบุคคล ปฏิบัติการ/ชำนาญการ	๑	๑	๑	๑	-	-	-	
๘	นักวิเคราะห์นโยบายและแผน ปฏิบัติการ/ชำนาญการ	๑	๑	๑	๑	-	-	-	
๙	นิติกร ปฏิบัติการ/ชำนาญการ	๑	๑	๑	๑	-	-	-	
๑๐	นักพัฒนาชุมชน ปฏิบัติการ/ชำนาญการ	๑	๑	๑	๑	-	-	-	
๑๑	เจ้าพนักงานธุรการ ปฏิบัติงาน/ชำนาญงาน	๑	๑	๑	๑	-	-	-	
๑๒	เจ้าพนักงานป้องกันและบรรเทา ภัย ปฏิบัติงาน/ชำนาญงาน	๑	๑	๑	๑	-	-	-	
๑๓	เจ้าพนักงานพัฒนาชุมชน ปฏิบัติงาน/ชำนาญงาน	๑	๑	๑	๑	-	-	-	
๑๔	เจ้าพนักงานเทคนิค ปฏิบัติงาน/ชำนาญงาน	๑	๑	๑	๑	-	-	-	
	พนักงานจ้างตามภารกิจ								
๑๕	ผู้ช่วยนักวิเคราะห์นโยบายและแผน	๑	๑	๑	๑	-	-	-	
๑๖	พนักง.ขับเครื่องจักรกลขนาดเบา(ทักษะ)	๑	๑	๑	๑	-	-	-	
๑๗	พนักง.ขับเครื่องจักรกลขนาดเบา(ทักษะ)	๑	๑	๑	๑	-	-	-	
๑๘	ผู้ช่วยเจ้าพนักงานธุรการ	๑	๑	๑	๑	-	-	-	
๑๙	ผู้ช่วยเจ้าพนักงานธุรการ	๑	๑	๑	๑	-	-	-	
๒๐	ผู้ช่วยเจ้าพนักงานพัฒนาชุมชน	๑	๑	๑	๑	-	-	-	
๒๑	พนักงานดับเพลิง(ทักษะ)	๑	๑	๑	๑	-	-	-	
	พนักงานจ้างทั่วไป								
๒๒	พนักงานขับรถยนต์	๑	๑	๑	๑	-	-	-	
๒๓	คนงาน	๑	๑	๑	๑	-	-	-	

ลำดับ ที่	ส่วนราชการ	กรอบ อัตรา กำลัง เดิม	กรอบอัตราตำแหน่งที่คาดว่าจะต้องใช้จ่ายซึ่งจะตั้งใช้ในวง ระยะเวลา ๓ ปีข้างหน้า			อัตรากำลังคน เพิ่ม/ลด			หมายเหตุ
			๒๕๖๗	๒๕๖๘	๒๕๖๙	๒๕๖๗	๒๕๖๘	๒๕๖๙	
๒๔	คนงาน	๑	๑	๑	๑	-	-	-	
๒๕	คนงาน	๑	๑	๑	๑	-	-	-	
๒๖	คนงาน	๑	๑	๑	๑	-	-	-	
๒๗	คนงาน	๑	๑	๑	๑	-	-	-	
๒๘	คนงาน	๑	๑	๑	๑	-	-	-	
๒๙	คนงาน	๑	๑	๑	๑	-	-	-	
๓๐	คนงาน	๑	๑	๑	๑	-	-	-	
๓๑	คนงาน	๑	๑	๑	๑	-	-	-	
	กองคลัง(๐๔)								
๓๒	ผู้อำนวยการกองคลัง (นักบริหารงานการคลัง ระดับกลาง)	๑	๑	๑	๑	-	-	-	
๓๓	หัวหน้าฝ่ายบริหารงานการคลัง (นักบริหารงานการคลัง ระดับต้น)	๑	๑	๑	๑	-	-	-	
๓๔	หัวหน้าฝ่ายพัสดุและทรัพย์สิน (นักบริหารงานการคลัง ระดับต้น)	๑	๑	๑	๑	-	-	-	
๓๕	นักวิชาการเงินและบัญชี ปฏิบัติการ/ชำนาญการ	๑	๑	๑	๑	-	-	-	
๓๖	นักวิชาการเงินและบัญชี ปฏิบัติการ/ชำนาญการ	๑	๑	๑	๑	-	-	-	
๓๗	นักวิชาการพัสดุ ปฏิบัติการ/ชำนาญการ	๑	๑	๑	๑	-	-	-	
๓๘	นักวิชาการพัสดุ ปฏิบัติการ/ชำนาญการ	๑	๑	๑	๑	-	-	-	ว่างเต็ม ๑ อัตรา
๓๙	เจ้าพนักงานจัดเก็บรายได้ ปฏิบัติงาน/ชำนาญงาน	๑	๑	๑	๑	-	-	-	
๔๐	เจ้าพนักงานพัสดุ ปฏิบัติงาน/ชำนาญงาน	๑	๑	๑	๑	-	-	-	ว่างเต็ม ๑ อัตรา
	ลูกจ้างประจำ								
๔๑	นักจัดการงานทั่วไป(ลูกจ้างประจำ)	๑	๑	๑	๑	-	-	-	
	พนักงานจ้างตามภารกิจ								
๔๒	ผู้ช่วยเจ้าพนักงานพัสดุ	๑	๑	๑	๑	-	-	-	
๔๓	ผู้ช่วยเจ้าพนักงานจัดเก็บรายได้	๑	๑	๑	๑	-	-	-	
	พนักงานจ้างทั่วไป								
๔๔	คนงาน	๑	๑	๑	๑	-	-	-	
	กองช่าง(๐๕)								
๔๕	ผู้อำนวยการกองช่าง (นักบริหารงานช่าง ระดับกลาง)	๑	๑	๑	๑	-	-	-	
๔๖	หัวหน้าฝ่ายแบบแผนและก่อสร้าง (นักบริหารงานช่าง ระดับต้น)	๑	๑	๑	๑	-	-	-	
๔๗	หัวหน้าฝ่ายการโยธา (นักบริหารงานช่าง ระดับต้น)	๑	๑	๑	๑	-	-	-	ว่างเต็ม ๑ อัตรา

ลำดับ ที่	ส่วนราชการ	กรอบ อัตรา กำลัง เดิม	กรอบอัตราตำแหน่งที่คาดว่าจะ ต้องใช้จะต้องใช้ในวง ระยะเวลา ๓ ปีข้างหน้า			อัตรากำลังคน เพิ่ม/ลด			หมายเหตุ
			๒๕๖๗	๒๕๖๘	๒๕๖๙	๒๕๖๗	๒๕๖๘	๒๕๖๙	
๔๘	วิศวกรโยธา ปฏิบัติการ/ชำนาญการ	๑	๑	๑	๑	-	-	-	
๔๙	สถาปนิก ปฏิบัติการ/ชำนาญการ	๑	๑	๑	๑	-	-	-	ว่างเดิม ๑ อัตรา
๕๐	นายช่างโยธา ปฏิบัติงาน/ชำนาญงาน	๑	๑	๑	๑	-	-	-	
๕๑	นายช่างโยธา ปฏิบัติงาน/ชำนาญงาน	๑	๑	๑	๑	-	-	-	
๕๒	นายช่างไฟฟ้า ปฏิบัติงาน/ชำนาญงาน	๑	๑	๑	๑	-	-	-	ว่างเดิม ๑ อัตรา
๕๓	เจ้าพนักงานธุรการ ปฏิบัติงาน/ชำนาญงาน	๑	๑	๑	๑	-	-	-	
	พนักงานจ้างตามภารกิจ								
๕๔	ผู้ช่วยนายช่างไฟฟ้า	๑	๑	๑	๑	-	-	-	
๕๕	ผู้ช่วยนายช่างโยธา	๑	๑	๑	๑	-	-	-	
	พนักงานจ้างทั่วไป								
๕๖	คนงาน	๑	๑	๑	๑	-	-	-	
๕๗	คนงาน	๑	๑	๑	๑	-	-	-	
๕๘	คนงาน	๑	๑	๑	๑	-	-	-	ว่างเดิม ๑ อัตรา
๕๙	คนงาน	๑	๑	๑	๑	-	-	-	ว่างเดิม ๑ อัตรา
	กองสาธารณสุขและสิ่งแวดล้อม(๐๖)								
๖๐	ผู้อำนวยการกองสาธารณสุขฯ (นักบริหารงานสาธารณสุขฯ ระดับต้น)	๑	๑	๑	๑	-	-	-	
๖๑	หัวหน้าฝ่ายบริหารงานสาธารณสุข (นักบริหารงานสาธารณสุขฯ ระดับต้น)	๑	๑	๑	๑	+๑	-	-	กำหนดเพิ่ม
๖๒	นักวิชาการสาธารณสุข ปฏิบัติการ/ชำนาญการ	๑	๑	๑	๑	-	-	-	
๖๓	พยาบาลวิชาชีพ ปฏิบัติการ/ชำนาญการ	๑	๑	๑	๑	-	-	-	
๖๔	เจ้าพนักงานธุรการ ปฏิบัติงาน/ชำนาญงาน	๑	๑	๑	๑	-	-	-	
๖๕	นักกายภาพบำบัด ปฏิบัติการ/ชำนาญการ	๑	๑	๑	๑	+๑	-	-	กำหนดเพิ่ม
๖๖	นักอาชีวบำบัด ปฏิบัติการ/ชำนาญการ	๑	๑	๑	๑	+๑	-	-	กำหนดเพิ่ม
๖๗	เจ้าพนักงานสาธารณสุข ปฏิบัติงาน/ชำนาญงาน	๑	๑	๑	๑	+๑	-	-	กำหนดเพิ่ม
	พนักงานจ้างตามภารกิจ								
๖๘	พนักงานช่วยชีวิต(ทักษะ)	๑	๑	๑	๑	-	-	-	
๖๙	พนักงานช่วยชีวิต(ทักษะ)	๑	๑	๑	๑	-	-	-	
๗๐	พนักงานช่วยชีวิต(ทักษะ)	๑	๑	๑	๑	-	-	-	ว่างเดิม ๑ อัตรา
๗๑	พนักงานช่วยชีวิต(ทักษะ)	๑	๑	๑	๑	-	-	-	ว่างเดิม ๑ อัตรา
๗๒	พนักงานช่วยชีวิต(ทักษะ)	๑	๑	๑	๑	-	-	-	ว่างเดิม ๑ อัตรา

ลำดับ ที่	ส่วนราชการ	กรอบ อัตรา กำลัง เดิม	กรอบอัตราตำแหน่งที่คาดว่าจะ จะต้องใช้จะต้องใช้ในวง ระยะเวลา ๓ ปีข้างหน้า			อัตรากำลังคน เพิ่ม/ลด			หมายเหตุ
			๒๕๖๗	๒๕๖๘	๒๕๖๙	๒๕๖๗	๒๕๖๘	๒๕๖๙	
			๗๓	พนักงานขับรถยนต์(ทักษะ)	๑	๑	๑	๑	
๗๔	พนักงานขับรถยนต์(ทักษะ)	๑	๑	๑	๑	+๑	-	-	กำหนดเพิ่ม
๗๕	พนักงานขับรถยนต์(ทักษะ)	๑	๑	๑	๑	+๑	-	-	กำหนดเพิ่ม
	พนักงานจ้างทั่วไป								
๗๖	คนงาน	๑	๑	๑	๑	-	-	-	
๗๗	คนงาน	๑	๑	๑	๑	-	-	-	ว่างเดิม ๑ อัตรา
๗๘	คนงาน	๑	๑	๑	๑	-	-	-	ว่างเดิม ๑ อัตรา
๗๙	คนงาน	๑	๑	๑	๑	-	-	-	ว่างเดิม ๑ อัตรา
๘๐	พนักงานขับรถยนต์	๑	๑	๑	๑	-	-	-	
๘๑	พนักงานขับรถยนต์	๑	๑	๑	๑	-	-	-	
๘๒	พนักงานขับรถยนต์	๑	๑	๑	๑	-	-	-	
๘๓	พนักงานขับรถยนต์	๑	๑	๑	๑	-	-	-	
๘๔	คนงานประจำรถขยะ	๑	๑	๑	๑	-	-	-	
๘๕	คนงานประจำรถขยะ	๑	๑	๑	๑	-	-	-	
๘๖	คนงานประจำรถขยะ	๑	๑	๑	๑	-	-	-	
๘๗	คนงานประจำรถขยะ	๑	๑	๑	๑	-	-	-	
๘๘	คนงานประจำรถขยะ	๑	๑	๑	๑	-	-	-	
๘๙	คนงานประจำรถขยะ	๑	๑	๑	๑	-	-	-	
๙๐	คนงานประจำรถขยะ	๑	๑	๑	๑	-	-	-	
๙๑	คนงานประจำรถขยะ	๑	๑	๑	๑	-	-	-	
๙๒	คนงานประจำรถขยะ	๑	๑	๑	๑	+๑	-	-	กำหนดเพิ่ม
	กองการศึกษา(๐๘)								
๙๓	ผู้อำนวยการกองการศึกษา (นักบริหารงานการศึกษา ระดับต้น)	๑	๑	๑	๑	-	-	-	ว่างเดิม ๑ อัตรา
๙๔	นักวิชาการศึกษา ปฏิบัติการ/ชำนาญการ	๑	๑	๑	๑	-	-	-	
๙๕	เจ้าพนักงานธุรการ ปฏิบัติงาน/ชำนาญงาน	๑	๑	๑	๑	-	-	-	
	พนักงานจ้างตามภารกิจ								
๙๖	ผู้ช่วยครูผู้ช่วย	๑	๑	๑	๑	-	-	-	
	พนักงานจ้างทั่วไป								
๙๗	คนงาน	๑	๑	๑	๑	-	-	-	

ลำดับ ที่	ส่วนราชการ	กรอบ อัตรา กำลัง เดิม	กรอบอัตราตำแหน่งที่คาดว่าจะต้องใช้จะต้องใช้ในช่วง ระยะเวลา ๓ ปีข้างหน้า			อัตรากำลังคน เพิ่ม/ลด			หมายเหตุ
			๒๕๖๗	๒๕๖๘	๒๕๖๙	๒๕๖๗	๒๕๖๘	๒๕๖๙	
๙๘	คนงาน	๑	๑	๑	๑	-	-	-	
๙๙	คนงาน	๑	๑	๑	๑	-	-	-	
๑๐๐	ผู้ดูแลเด็ก	๑	๑	๑	๑	-	-	-	
	ศูนย์พัฒนาเด็กเล็กเทศบาลตำบลบ้านแหวน								
๑๐๑	ผู้อำนวยการศูนย์พัฒนาเด็กเล็กเทศบาลตำบลบ้านแหวน (ผู้อำนวยการศูนย์พัฒนาเด็กเล็ก)	๑	๑	๑	๑	-	-	-	เงินอุดหนุน
๑๐๒	ครู	๑	๑	๑	๑	-	-	-	เงินอุดหนุน
๑๐๓	ครู	๑	๑	๑	๑	-	-	-	เงินอุดหนุน
๑๐๔	ครู	๑	๑	๑	๑	-	-	-	เงินอุดหนุน
๑๐๕	ครู	๑	๑	๑	๑	-	-	-	เงินอุดหนุน
๑๐๖	ครู	๑	๑	๑	๑	-	-	-	เงินอุดหนุน
๑๐๗	ครู	๑	๑	๑	๑	-	-	-	เงินอุดหนุน
	หน่วยตรวจสอบภายใน(๑๒)								
๑๐๘	นักวิชาการตรวจสอบภายใน ปฏิบัติการ/ชำนาญการ	๑	๑	๑	๑	-	-	-	
	รวม	๑๐๐	๑๐๐	๑๐๐	๑๐๐	+๘	๐	๐	